



БЕЛЫЙ МЕДВЕДЬ

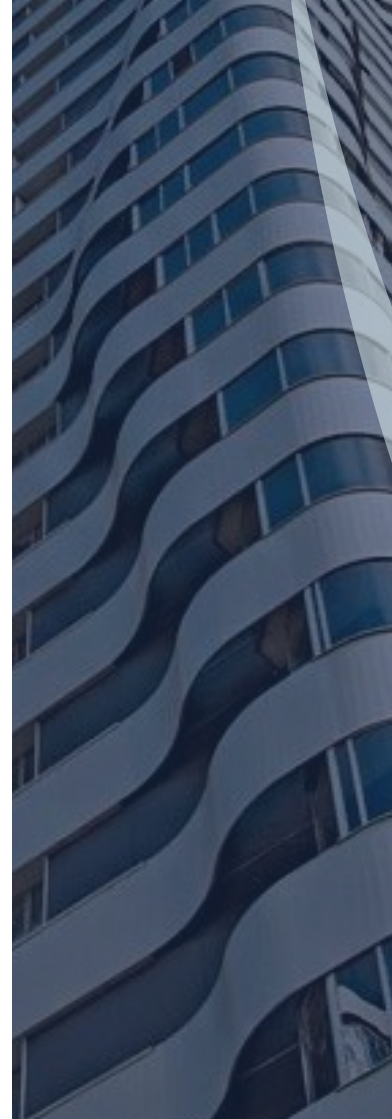
группа компаний

От идеи до воплощения

ИСТОРИЯ КОМПАНИИ

Компания «Белый медведь» была основана в 2002 году. Наша команда легко вышла на рынок за счет принципиально нового для Новосибирска направления деятельности - мы одни из первых начали работу в сфере монтажа навесных вентилируемых фасадных систем, а также стали внедрять архитектурное проектирование и дизайн интерьеров.

Уже в 2006 году компания вошла в тройку лидеров по объему фасадных работ в городе Новосибирске, а с 2010 года начала оказывать строительные услуги и за пределами региона. Тогда же в ГК «Белый медведь» было выделено новое направление, ориентированное на выполнение функции генерального подрядчика. На сегодняшний день ГК «Белый медведь» остаётся надёжным партнёром для реализации инвестиционно-строительных проектов самых требовательных заказчиков.



НАШИ ПРИНЦИПЫ РАБОТЫ



ОТЛАЖЕННОЕ ПРОЕКТНОЕ УПРАВЛЕНИЕ

20-летний опыт работы позволяет с уверенностью говорить, что сотрудничество со Строительной компанией «Белый медведь» - это гарантия успешной реализации проекта любой сложности.



ЧЕТКОЕ СОБЛЮДЕНИЕ УСТАНОВЛЕННЫХ СРОКОВ

Опыт осуществления работ более чем на 10 крупных объектах одновременно помог нам отточить до совершенства все организационные и управленческие навыки. Благодаря чему, мы точно следуем оговоренным срокам, даже при возникновении внештатных ситуаций.



ПРОЗРАЧНЫЙ КОНТРОЛЬ БЮДЖЕТА ОБЪЕКТА

Благодаря внимательному отношению на каждом этапе проектирования и осуществления работ, удается не выходить за рамки запланированного бюджета. Заказчику в любой момент и в полной мере предоставляется информация по расходам.



СИСТЕМНЫЙ КОНТРОЛЬ КАЧЕСТВА НА КАЖДОМ ЭТАПЕ

Все работы осуществляются в соответствии с международными правилами и стандартами.

НАША ФИЛОСОФИЯ:

Чтобы оставаться на лидирующих позициях в отрасли, необходимо удерживать на стабильно высоком уровне качество предоставляемых услуг. Наше ответственное и добросовестное отношение к делу позволяет гарантировать своим заказчикам соблюдение сроков и всех качественных характеристик. От идеи до воплощения – ГК «Белый медведь» станет надёжным партнёром на любом этапе строительства.

КЛЮЧЕВЫЕ КОМПЕТЕНЦИИ КОМПАНИИ:



КВАЛИФИЦИРОВАННЫЙ ПЕРСОНАЛ



БОЛЬШОЙ ОПЫТ РАБОТ В СТРОИТЕЛЬНОМ БИЗНЕСЕ



СОБСТВЕННАЯ МАТЕРИАЛЬНО-ТЕХНИЧЕСКАЯ БАЗА

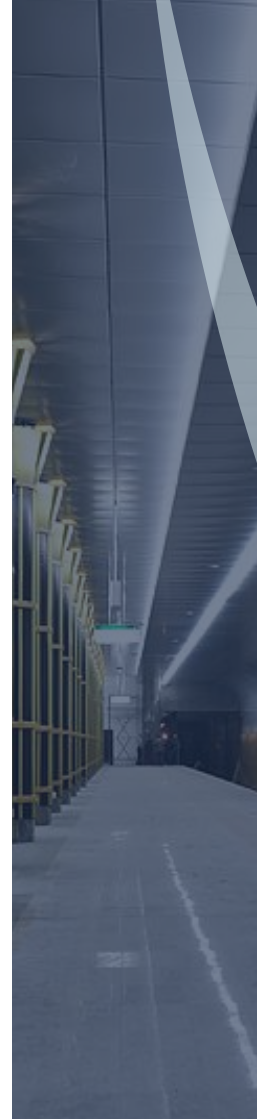


ОТЛИЧНАЯ ДЕЛОВАЯ РЕПУТАЦИЯ

Компания «Белый медведь» осуществляет работы под ключ и предоставляет заказчикам возможность выбрать любое интересующее направление для взаимовыгодного сотрудничества.

ГЕНЕРАЛЬНЫЙ ПОДРЯД

12 лет наша команда успешно оказывает услуги генерального подряда. Строительство, проектирование, реконструкция – выполняем любой комплекс работ на объекте заказчика. ГК «Белый медведь» как генеральный подрядчик берет на себя все задачи обеспечения строительства, начиная с составления графика работ и заканчивая сдачей объекта. Наша команда готова к сложным и крупномасштабным проектам.



ПРОЕКТИРОВАНИЕ

Одна из ключевых компетенций ГК «Белый Медведь» - проектирование.

Специалисты компании обладают богатым опытом решения нестандартных задач, среди проектов компании фасады таких знаковых объектов как ЖК «Оазис» его еще называют «танцующий дом» - фасад дома изогнут в форме волны; ЖК «Облака» - этажи которого развернуты в горизонтальной плоскости относительно друг друга, и ряд других объектов. В настоящее время в строительной отрасли происходит процесс цифровой трансформации, и одним из ключевых направлений, где идет активное внедрение BIM-технологий, является проектирование.

Информационное моделирование зданий (BuildingInformationModeling, BIM) – процесс, в результате которого формируется информационная модель здания. В проекте содержится информация различных этапах жизненного цикла здания, от разработки его концепции до строительства и снятия с эксплуатации. При этом, для каждой стадии соответствует своя информационная модель (архитектурная, конструкторская, технологическая, экономическая).

ГК «Белый Медведь» в полной мере готова работать в условиях цифровой трансформации строительной отрасли. Уже сейчас в компании создана необходимая инфраструктура для работы с проектами, созданными на базе BIM-технологий (BuildingInformationModeling).

УСЛУГИ ТЕХНИЧЕСКОГО ЗАКАЗЧИКА

В статусе технического заказчика ГК «Белый медведь» успешно завершила работы на внушительном количестве крупных проектов. Рутинная бюрократическая работа с получением необходимых разрешений от государственных органов, разработка проектной документации, технический надзор – с любой из этих задач специалисты компании справятся в полном объеме.

СТРОИТЕЛЬСТВО И РЕКОНСТРУКЦИЯ

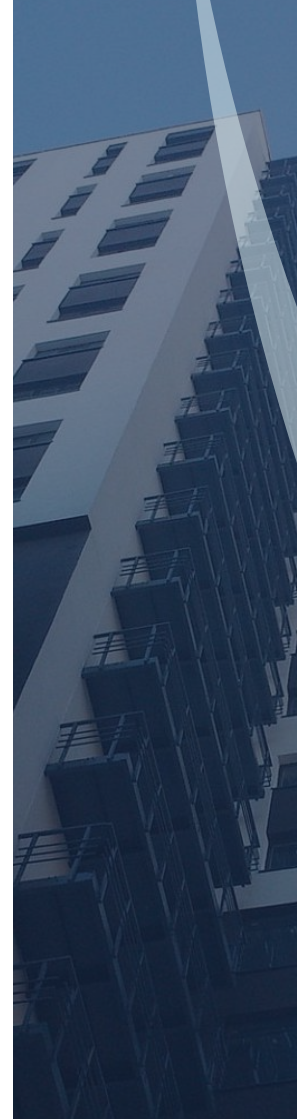
ГК «Белый Медведь» проводит широкий спектр работ по реконструкции и внутренней отделке зданий.

КОМПЛЕКСНАЯ РЕКОНСТРУКЦИЯ ЗДАНИЙ.

Производится модернизация, замена и ремонт инженерных систем, усиление несущих конструкций, перестройка и перепланировка с изменением технико-экономических показателей здания, отделочные и другие виды сопутствующих работ.

СТРОИТЕЛЬСТВО ДОПОЛНИТЕЛЬНЫХ ПОМЕЩЕНИЙ (ПРИСТРОЕК, НАДСТРОЕК).

Осуществляется полный комплекс проектных и строительных работ с подключением новых помещений к инженерным сетям и внутренней отделкой.



ЗАМЕНА И РЕМОНТ ИНЖЕНЕРНЫХ КОММУНИКАЦИЙ.

Выполняется установка, переустройство и ремонт систем водоснабжения, канализации, отопления, вентиляции, кондиционирования, электрификации, пожаротушения и противопожарной сигнализации, а также всех видов слаботочных сетей.

УСИЛЕНИЕ НЕСУЩИХ КОНСТРУКЦИЙ.

В рамках реконструкции здания производится ремонт и внешнее усиление колонн, балок, перекрытий и ригелей высокопрочными системами усиления. Среди проектов компании, по комплексной реконструкции такие как:

ВНУТРЕННИЕ ОТДЕЛОЧНЫЕ РАБОТЫ.

Данный вид работ, выполняется, как правило в составе с демонтажем старых перегородок, окон и дверей. В комплекс внутренней отделки включено устройство перегородок, потолков и напольных покрытий различного типа, а также чистовые отделочные работы по стенам, а также заполнение дверных и оконных проемов. В частности ГК «Белый Медведь» осуществляла работы по внутренней отделке одного из знаковых объектов Новосибирска - Гостиницы «MarriottHotel».



На сегодняшний день, имея более чем 20 летний опыт успешной работы, ГК «Белый Медведь» остаётся надёжным партнёром для реализации инвестиционно-строительных проектов самых требовательных заказчиков.

ПОРТФОЛИО

Реконструкция зданий, принадлежащих ПАО «Ростелеком» в г. Новосибирск. Одно из зданий было полностью переоборудовано под «Многофункциональный общий центр обслуживания». Кардинальные изменения произошли, как в функциональном использовании внутреннего пространства, так и во внешнем облике.

НА ОБЪЕКТЕ БЫЛ ПРОВЕДЕН ШИРОКИЙ СПЕКТР РАБОТ:

- демонтаж внутренних перегородок и других конструкций;
- устройство стяжек пола и черновая отделка;
- монтаж перегородок из кирпича и гипсокартона; чистовая отделка стен и полов различного типа;
- замена всех инженерных сетей (СКС, пожаротушение, противопожарная сигнализация и оповещение, электроснабжение, освещение, вентиляция, кондиционирование);
- переоборудование двух этажей здания в помещения типа «OpenSpace»;
- проектирование и устройство навесного вентилируемого фасада и светопрозрачных конструкций.



ПОРТФОЛИО

Особой гордостью является наше участие в строительстве Омского Кадетского Военного Корпуса. Мы понимаем всю значимость качественного военного образования при подготовке кадров для Министерства Обороны России и рады, что в этом деле есть и наш небольшой вклад. На данном объекте ГК «Белый Медведь» проводила работы по монтажу навесных вентилируемых фасадов и выполняла работы по остеклению.



Проведение восстановительных работ в городе Мариуполь



ПОРТФОЛИО



Лечебно-оздоровительный комплекс «Водный мир», г. Белокуриха



Гостиница «SkyPort», г. Обь-2



ЖК «Оазис», 25 этажей, ул. Лескова, 23



Гостиничный комплекс «DoubleTree by Hilton», ул. Каменская, 7/1



Федеральный центр нейрохирургии, ул. Немировича-Данченко, 132, к. 1



Станция метро «Золотая Нива»



Международный выставочный комплекс «Новосибирск Экспоцентр»



Новосибирский государственный университет: общежитие



Концертный зал Омской филармонии, г. Омск

ПОРТФОЛИО

ЗДАНИЯ ПРОМЫШЛЕННОГО НАЗНАЧЕНИЯ

- Завод «Нидан Соки»: погрузо-разгрузочный и административный блоки
- «БЕЛЛА Сибирь»: административно-складской комплекс
- Завод по производству сухих кормов для животных «Марс»: административный блок
- ООО «Сибирская Продовольственная Компания» (СПК): административный блок завода и котельная
- Пивоваренный завод «Балтика»: административный блок
- Новосибирский авиаремонтный завод (НАРЗ): здание заводууправления и проходной
- Завод «Инмарко»: цех холодильных камер
- ЗАО «БФК-Экструзия»: производственные помещения
- Производственная база СК «Строймастер»

ТОРГОВЫЕ И АДМИНИСТРАТИВНЫЕ ЗДАНИЯ

- Бизнес-центр «Байт», ул. Владимировская, 26
- Бизнес-центр «Меридиан», ул. Шамшиных, 22/1
- Административное здание, ул. Добролюбова, 16
- Административное здание, Красный проспект, 79/2
- Административное здание, ул. Крылова, 31
- Административное здание, ул. Кирова, 86
- Административное здание, г. Рязань, ул. Вокзальная, 43
- Торговый центр «Фараон», ул. Галушцака, 1а

- Торговый центр «Юпитер», ул. Гоголя, 15
- ТОЦ «Олимпия», ул. Галушцака, 2а
- Универмаг «Юбилейный», ул. Объединения, 80
- Магазин «Мария-РА», ул. Тюленина, 14
- Центральный универсальный магазин (ЦУМ)
- Гипермаркет «Алпи», ул. Петухова, 69

ОБЪЕКТЫ СОЦИАЛЬНОГО И ОБЩЕСТВЕННОГО НАЗНАЧЕНИЯ

- Санкт-Петербургская академия управления и экономики: учебный корпус
- Тайгинский институт железнодорожного транспорта: концертный зал, общежитие, спортивный зал, учебные корпуса
- Новосибирский государственный аграрный университет: библиотечный корпус
- Профессиональное училище № 1
- Детский сад № 18, ул. Лесосечная, 5а
- Детский сад № 27, ул. Марата, 10
- Детский сад № 84, ул. Спортивная, 7/1
- Детский сад № 208, ул. Маркса, 10/4

ЖИЛЫЕ ЗДАНИЯ

- Международный комплекс «Сибиряк»
- Жилой дом, 21 эт., ул. Сакко и Ванцетти, 74
- Жилой дом, 17 эт., ул. Добролюбова, 152
- Жилой дом, 5 эт., ул. Маяковского, 5
- ЖК «Солнечный», 19 эт., пр. Дзержинского, 1/1
- ЖК «Два капитана», 19 эт., ул. Галушцака, 2
- Жилой дом «Идилия», 19 эт., ул. Галушцака, 4
- Жилой дом «Паркхаус», 12 эт., ул. Урицкого, 20
- Жилой дом, 9 эт., ул. Степная, 36/1
- Жилой дом, 17 эт., ул. Дуси Ковальчук, 260/2
- Жилой дом, 16 эт., ул. Дуси Ковальчук, 252

ГОСТИНИЦЫ

- Отель-центр «Аванта», ул. Гоголя, 189/1

ОБЪЕКТЫ ЛЕЧЕБНО-ОЗДОРОВИТЕЛЬНОГО НАЗНАЧЕНИЯ

- Бассейн «Нептун», ул. Б. Хмельницкого, 25
- Детский досуговый центр «Апшерон», ул. Дзержинского, 10/1
- Центральная районная больница, г. Искитим, ул. Пушкина, 52
- Санатории «Катунь», «Сибирь», «Белокуриха», г. Белокуриха

БАНКИ

- ККБ «Ренессанс Банк», Вокзальная магистраль, 5
- Отделение Сбербанка РФ, г. Алейск
- НФ «Глобэксбанк», Вокзальная магистраль, 8а

РЕФЕРЕНС-ЛИСТ выполненных работ на январь 2023 г.

наименование объекта, заказчик, местонахождение	год	площадь произ- водимых работ
ЖК РАСЦВЕТАЙ на Чаплыгина, ул. Октябрьская, 79стр., ООО СЗ Сакура	2022	
Гостиница Турист, пл.К.Маркса,2. Заказчик: ООО «Турсиб-Б»	2022	4360 (НВФ) 1980 (витражи)
г. Калининград, ул. Октябрьская, 67Б «Музейный комплекс» Заказчик: ООО «Т-Спектр»	2022	3000 (НВФ)
«Европейский берег». Многоквартирный дом с объектами обслуживания жилой застройки во встроенно-пристроенных помещениях. г. Новосибирск, ул. Владимира Заровного, 31 Заказчик: Сibaкадемстрой.Брусника	2022	792 (НВФ)
«Европейский берег». Многоквартирный дом с объектами обслуживания жилой застройки во встроенно-пристроенных помещениях. г. Новосибирск, ул. Владимира Заровного, 30 Заказчик: Сibaкадемстрой.Брусника	2022	964 (НВФ)
Комплекс восстановительных работ в городе Мариуполь	2022	32 000
ООО «КОМПАНИЯ СИТИФЭЙС». г.Новосибирск, ул. С.Шамшиных, 94 стр. (ОГНИ СИБИРИ)	2021	общийобъем освоения 48 000
ООО «Миасский завод медицинского оборудования», «Реконструкция здания ФГБУ «Новосибирская МВЛ», г. Новосибирск, ул. Репина, 2а	2021	306 (НВФ)
ООО «Миасский завод медицинского оборудования», «Реконструкция здания ФГБУ «Новосибирская МВЛ», г. Новосибирск, ул. Репина, 2а	2021	2242 (НВФ)
ЖК «Сосновый бор» («Многоквартирный жилой дом с помещениями общественного назначения г. Новосибирск, Калининский район, ул. Б.Хмельницкого, д.21, корпус 3) Заказчик: ООО СЗ «Альфа» в лице ЗАО «СД Альфа Капитал», г. Москва	2021	744,2 (НВФ) 7550 (МФ)
Комплекс зданий Омского кадетского военного корпуса Министерства обороны Российской Федерации Заказчик: ООО «ОлимпСитиСтрой»	2021	8 500 (НВФ) 3 400 (витражи)

наименование объекта, заказчик, местонахождение	год	площадь производимых работ
Квартал с урбан-виллами «На Никитина». Многоквартирный жилой дом со встроенными помещениями общественного назначения, ул. Грибоедова, г. Новосибирск. Заказчик: Компания Брусника. Сибкадемстрой	2021	3 000
Многоквартирный жилой дом. Кемеровская область, г. Новокузнецк, ул. Павловского, 19а. Заказчик: АО СК "Южкузбасстрой"	2021	3 800 (НВФ) 2 400 (МФ)
ЖК «Облака», многоквартирный жилой дом с помещениями общественного назначения и подземной автостоянкой», г. Новосибирск, ул. Кирова, 1. Заказчик: ООО СЗ «Альфа» в лице ЗАО «СД Альфа Капитал», г. Москва	2020	19 155
ЖК «Эрмитаж". Реконструкция многофункционального здания с автостоянкой в многоквартирный многоэтажный дом с помещениями общественного назначения с автостоянкой. г. Новосибирск, ул. Овражная). Заказчик: ООО «Рива-Центр». Генподрядчик: ООО «Дом-Строй».	2020	5 000
ООО «СМССстрой». Многоквартирный жилой дом со встроенными помещениями общественного назначения с подземной автостоянкой, трансформаторная подстанция. ЖК «Бирюзовая жемчужина», г. Новосибирск	2020	16 550
ООО «ТаГо». Многоквартирные средне- и малоэтажные дома, в том числе со встроенными или встроеннопристроенными автостоянками, помещениями общественного назначения и автостоянками. ЖК «Тихий берег», г. Новосибирск, ул. Приморская / ул. Ивлеева.	2020	3 371
ООО «ОлимпСитиСтрой». Выполнение строительно-монтажных работ II этапа объекта Кемеровское Президентское кадетское училище.	2020	7 500
ЖК «На Декабристов», г.Новосибирск, ул. Декабристов, 5, Генподрядчик: Филиал ООО "Брусника». Организатор строительства в Новосибирске	2019	4 551
ООО «Курортные технологии». Многоквартирный жилой дом с объектами общественного назначения, Кемеровская область, пгт. Шерегеш, ул. Пирогова, 1.	2019	2 780
ООО «Миасский завод медицинского оборудования», Реконструкция здания ФГБУ «Новосибирская МВЛ», г. Новосибирск, ул. Репина, 2а	2019	2 517
ООО «Гранит». Гостиница с подземнонадземной автостоянкой и ТП. г. Новосибирск, ул. Добролюбова.	2019	270 (АКП), 10 215 (декор. штукатурка)

наименование объекта, заказчик, местонахождение	год	площадь произ- водимых работ
АО «ЦЕНТР ПЕРСПЕКТИВНЫХ ПРОЕКТОВ» Административное здание, г. Новосибирск, ул. Демакова, 42.	2019	1 791
ООО «Гранит». Многоэтажный жилой дом со встроенными помещениями общественного назначения и подземно-надземной автостоянкой. г. Новосибирск, ул. Обская	2019	11 600
ООО «Рикон». Многоквартирный многоэтажный дом № 1 (по ГП) со встроенными помещениями обслуживания населения с подземной автопарковкой. г.Новосибирск, ул. Кошурникова, ЖК «Золотая Нива».	2019	8455,04 (АКП), 3495,4 (декор. штукатурка)
ООО «АКВА СИТИ». 26-ти этажный многоквартирный дом №11 (по генплану) с помещениями общественного назначения. г. Новосибирск, ул. 1-ая Чулымская.	2019	8 471
ООО «ИнтерСтрой». Многоквартирные жилые дома с помещениями общественного назначений и подземной автостоянкой. г. Новосибирск, ул. Фрунзе. Группа Компаний Химметал.	2019	7 772
ООО «АдалинСтрой». 9 и более надземных этажей) со встроенно-пристроенными объектами общественного назначения и подземной автостоянкой. г. Барнаул, ул. Попова, 134.	2019	4 922
ООО «АдалинСтрой». 9 и более надземных этажей) со встроенно-пристроенными объектами общественного назначения и подземной автостоянкой. г. Барнаул, ул. Попова, 136.	2019	4 653
ООО «АдалинСтрой». 9 и более надземных этажей) со встроенно-пристроенными объектами общественного назначения и подземной автостоянкой. г. Барнаул, ул. Попова, 142.	2019	7286,48 (дом), 797 (магазин)
ЗАО «СД Альфа Капитал». Многоэтажный жилой дом с помещениями общественного назначения, подземная автостоянка и трансформаторные подстанции. г. Новосибирск, улица Б. Хмельницкого, 21 ЖК «Сосновый бор».	2019	814 (декор.эл.) 9013,18 (отделка)
ООО «Гранит» в лице директора УО ООО «СМСССтрой». Многоэтажный жилой дом со встроенными помещениями общественного назначения и подземнонадземной автостоянкой. г. Новосибирск, ЖК «Обская».	2019	11 843
ООО «Гранит» в лице директора УО ООО «СМСССтрой». Гостиница с подземнонадземной автостоянкой и ТП, г. Новосибирск, ул. Добролюбова, ЖК «Обская»	2019	15 774
ООО «ДЖЕТ». Гостиница с подземной автостоянкой. г. Новосибирск, ул. Железнодорожная, 13а, 13б, 13в	2018	4 200

наименование объекта, заказчик, местонахождение	год	площадь произ- водимых работ
Жилищно-строительный кооператив «Бозон» Многоквартирные многоэтажные дома с объектами обслуживания жилой застройки в отдельных помещениях многоквартирных многоэтажных домов и трансформаторная подстанция. г. Новосибирск, ул. Российская.	2018	10 200
Понизительная насосная станция с помещением административного назначения, автостоянкой, трансформаторной подстанцией. г. Новосибирска, ул. Якушева, 16А. ООО «Аквамарин» Заказчик: ООО «ДомСтрой» Ген. подрядчик.	2018	5 500
ООО «ПремиумСтрой-Алтай». Центр медицинской реабилитации ортопедо-травмотологического профиля. г. Барнаул, ул. Змеиногорский тракт, 36е.	2018	5 600
АО «Сибирский Антрацит»	2017	1 300
ООО ГРСП МАГНИТ. Физкультурнооздоровительный комплекс «Центр художественной гимнастики», Краснодарский край, г. Сочи, Адлерский район, ул. Нагорный тупик.	2017	10 400 фасад 12 200 витраж
ООО «СМК Партнер». Многоквартирный дом со встроенными объектами общественного назначения, подземный гараж-стоянка и трансформаторная подстанция. г. Барнаул, ул. Никитина, 107.	2017	18 000
ООО «Производственно-строительная компания Березка». Здание общественного назначения с подземной автостоянкой. г. Новосибирск, ул. Первомайская, 150/1 стр.	2016	2 336
ООО «СМСССТРОЙ». Многоквартирные дома со встроенными или встроенно-пристроенными помещениями общественного назначения, автостоянкой. г. Новосибирск, ул. Щетинкина, 18 стр.	2016	общий объем освоения 6 541
ООО «Кварсис-Строитель». Многоквартирный дом № 2 - II этапа строительства многоквартирных домов со встроенными помещениями общественного назначения, г. Новосибирск, ул. Русская, д. 40/1 стр.	2016	7 113
ООО «СМСС-ЦЕНТР». Гостиница с медицинским центром и автостоянкой (I этап строительства: здание медицинского центра и подземная автостоянка; II этап строительства: здание гостиницы), Новосибирская область, г. Новосибирск, ул. Тургенева, 76 стр.- 78 стр.	2016	20 000
ООО «Кварсис-Строитель». Многоквартирный дом № 4 с помещениями общественного назначения, подземными автостоянками и трансформаторной подстанцией. г. Новосибирск, ул. Д. Бедного, 73 стр.	2016	2 036

наименование объекта, заказчик, местонахождение	год	площадь произ- водимых работ
ООО «Перлит-Строй». 17-ти этажный жилой дом с помещениями общественного назначения и подземной автостоянкой. г. Новосибирск, ул. Красноярская, 107 стр. (ж/к «Дождь»)	2016	2 893
ООО СК «СтройТРЕСТ». Многоквартирный 25-этажный дом с помещениями общественного назначения, с встроеннопристроенной автостоянкой. г. Новосибирск, ул. Покатная, 122 стр.	2016	6 500
ООО СК «ТехСтрой». Многоквартирный многоэтажный дом № 28/2 с помещениями общественного назначения, встроенной автостоянкой в осях. г. Новосибирск, ул. Лескова, 29 стр.	2016	2 633
ООО «СибстройКонтакт». Военный городок отдельной многострелковой бригады (горной) и путевого железнодорожного батальона 5 ождбр (УЧЕБНЫЙ КОРПУС). Республика Тыва, г. Кызыл	2016	4 770
ЗАО «Система Девелопмент». Строительство 12-этажного жилого дома со встроенными помещениями общественного назначения и подземной автостоянкой. г. Новосибирск, ул. Глинки, 12 стр.	2015	4 000
ООО СК «ТехСтрой». Многоквартирный дом № 28/2 с помещениями общественного назначения, встроенной автостоянкой. г. Новосибирск, ул. Лескова, 29 стр.	2015	7 630
ОАО «Стройтрест № 43». Многоэтажный жилой дом с помещениями общественного назначения. г. Новосибирск, ул. Авиастроителей, блок-секции №2, 3.	2015	4 184
ООО «Андромед-клиника»	2014	1 300
ЗАО «Строитель»	2014	6 638
Коммерческое и Инвестиционное ООО «ПРОИНВЕСТ»	2014	11 500
Некоммерческая организация «Фонд развития жилищного строительства Кемеровской области». г. Кемерово, Ленинский р-н, мкр 68, жилой дом № 5	2014	5 130
ЗАО «Система Девелопмент»	2014	4 300
ЗАО «Строитель», ж/дом №2, ул. Танковая, 32	2014	11 150
ЗАО «Строитель», ж/дом №2, ул. Танковая, 31	2014	11 650
ООО «Сибстройресурс и К». Ж/дом, ул. Русская 40/1	2014	12 350
ООО «Кемеровогражданстрой». Ж/дом № 9,10 г. Кемерово, Заводской р-он, микрорайон № 52	2014	5 370

наименование объекта, заказчик, местонахождение	год	площадь произ- водимых работ
НО «Фонд развития жилищного строительства Кемеровской области», г. Кемерово, Рудничный р-он, микрорайон №12, ж/д №19	2014	6 500
ООО «Сибирьтехпром», Гостиница в составе МВК «Новосибирск Экспоцентр» ул. Станционная, 104	2014	4 000
ОАО «РОСТЕЛЕКОМ», ул. Д. Ковальчук, 258/2	2013-14	3 000
ФГБУ «Федеральный центр нейрохирургии». г. Тюмень	2013	9 000
ОАО «РОСТЕЛЕКОМ», ул. Орджоникидзе, 18	2013-14	5 400
ООО «Энергострой». Жилой дом, ул. Пархоменко, 23	2013	2 650
ООО «Метаприбор». Жилой дом, ул. Лескова, 24	2013-14	7 000
ОАО «Росжелдорпроект», вокзал на ст. Сеятель (Академгородок)	2013	1 000
ООО «СК РемСтройТорг». Дет. сад микрорайон №14, г. Кемерово	2013	2 400
ООО СК «Эдельвейс», Речкуновская зона отдыха, «МК "Сибиряк», жилой дом №3	2013	1 000
ЗАО «Эвалар». Промышленное здание в г. Бийске	2013	4 700
ДК г. Искитим	2013	1 200
ООО «Рост», КВАРСИС. Жилой дом, ул. С. Шамшиных, 20	2013-14	20 000
Офис «Кварсис», ул. Кирова, 86	2013	1 347
ООО «Кемеровогражданстрой». Ж/дом ул. Тухачевского, 49а	2013	3 885
ЗАО «Новосибирский градостроительный проектный институт». Ж/дом ул. Костычева, 74	2013-14	9 000
НО Фонд жилищного строительства Кемеровской области (ж/д №21)	2013	6 000
ЗАО «Курорт Белокураха». Санаторий Катунь и санаторий Сибирь	2013	1 500
ООО «Сибирские проекты». Переход у Автовокзала	2013	500
МКУ г. Новосибирска «УКС». Физкультурный комплекс г. Каргат	2013-14	1 550
ООО «Агросервис», общежитие для военнослужащих №2 войсковой части 2651	2013	2 900
ООО «КВИНТ-М», завод «Нидан Соки»	2013	428
40 ООО СК «Евросити» (БЕЛЛА Сибирь), Административно складской комплекс по ул. Петухова	2013	221

наименование объекта, заказчик, местонахождение	год	площадь производимых работ
ОАО «ТРАНСЕРВИС», гостиница Марриотт	2013	1 300
ЗАО «Курорт Белокуриха». Санаторий Сибирь	2012	1 600
ЗАО «Курорт Белокуриха». Поликлиника	2012	3 000
«Сибжелдорпроект», административное здание ст. Алтайская	2012	2 000
Фонд жилищ. стр-ва Кемеровской обл.	2012	4 143
ООО «Ремстройторг», школа г. Кемерово	2012	3 200
Здание производств. и склад. помещений, 2-я Станционная	2012	800
ООО «АСК-1», садик на Ключ-Камышенское плато	2012	4 000
Офис «Кварсис», ул. Кирова,86	2012	2 100
ООО «Агросервис», Детский сад №84 по ул. Спортивная, 7/1	2012	2 300
Административное здание ул. Вокзальная, д. 41 (г. Рязань)	2012	3 700
Детский сад по ул. Ельцовской	2012	2 150
ООО СК «Эдельвейс», административное здание, ул. Муссы Джалиля, 11 (Академгородок)	2012	2 500
Многоэтажный жилой дом по ул. Якушева. г. Новосибирск	2012	2 078
Кузбасский технопарк, г. Кемерово	2012	2 300
Школа, г. Мыски	2012	2 600
Пригородный вокзал, станция «Новокузнецк»	2012	1 890
ООО СК «Крона», Информационный центр с аптекой, ул. Военная, 49	2012	700
ЗАО «Курорт Белокуриха», санаторий «Белокуриха»	2012	10 000
«Новосибирск Строй Монтаж», 10 эт. ж/дом, ул. Авиастроителей, 27	2012	5 900
СМУ «Метаприбор», 25-этажный ж/дом, ул. Лескова, 23	2012	6 500
ЗАО «ОбьСтрой», г. Обь, ж/дом по ул. Калинина, 20	2012	1 750
ЗАО «СибакademСтрой», ж/дом по ул. Шатурская	2012	2 930
МСК «Альфа-капитал». Здание ФСБ.	2012	3 500
СК «Кварсис», 21-этажный жилой дом по ул. Сакко и Ванцетти, 74	2012	9 600
СК «Кварсис», ж/д, ул. Сухарная	2012	19 000

наименование объекта, заказчик, местонахождение	год	площадь произ- водимых работ
Продовольственный магазин «Мария-РА», ул. Тюленина, 14	2012	1 200
ООО «Агросервис», Среднеобразовательная школа, ул. Бронная	2011	1 000
ООО «СибирьТехпром», МВК «Новосибирск Экспоцентр», ул. Станционная, 104	2011	1 200
Здание пассажирского вокзала г. Барабинск	2011	4 500
Здание пассажирского терминала аэропорта г. Якутск	2011	7 400
ДР-Строй конструкция г. Усурийск	2011	2 500
Универмаг «Юбилейный», ул. Объединения, 80	2011	1 500
Фонд жилищного строительства г. Кемерово	2011	28 000
ЗАО «Курорт Белокуриха». Санаторий Белокуриха (Южный корпус)	2011	2 950
Новосибирский государственный университет (общежитие), ул. Ляпунова, 4	2011	7 150
ООО «БизнесСтрой», ж/дом по ул. Писарева, 1/1	2011	4 150
НСК-Строй. Ж/дом (17 эт.) по ул. Добролюбова, 152	2011	5 000
Управление на транспорте МВД РФ по НСО	2011	750
МЭРИЯ. Школа №135	2011	1 200
МЭРИЯ. Деский сад № 208, ул. Маркса, 10/4	2011	2 000
МЭРИЯ. Детский сад № 18, ул. Лесосечная, 5а	2011	3 100
МЭРИЯ. Детский сад «Росинка», ул. Марата, 10	2011	1 100
ООО «Агросервис» воинская часть казарма	2011	3 200
ООО «Байт», Бизнес-центр по ул. Владимировская, 26/1	2011	2 500
ООО СК «Евросити», завод по производству сухих кормов для животных «Марс», административный блок	2011	1 200
Аск-1, садик на Ключ-Камышенском плато	2011	200
Омская филармония	2011	2 340
9-этажный жилой дом п. Кольцово, НСО	2010	4 300
Профессиональное училище №1 г. Новосибирск	2010	1 200
Жилой дом. г. Новосибирск, Вокзальная Магистраль, 2	2010	5 200

наименование объекта, заказчик, местонахождение	год	площадь произ- водимых работ
ПСК «Березка», жилой дом, ул. Маяковского, 5	2010	5 700
Полк дорожно-патрульной службы ГИБДД, г. Новосибирск	2010	400
Заказчик УЗСПТС, Станция метро «Золотая Нива»	2010	3 800
ООО «Сибирская Продовольственная Компания» (СПК), административный блок, котельная, колбасно-кулинарный завод	2010	11 500
ЗАО «ОбьСтрой»	2010	5 700
ОАО «Новосибирский инструментальный завод»	2010	1 700
ЗАО «СКИМС»	2010	2 700
Новосибирский государственный аграрный университет (библиотечный корпус)	2009	2 300
Тайгинский институт железнодорожного транспорта	2009	2 100
Международный комплекс «Сибиряк»	2009	2 000
Физкультурно-досуговый центр	2009	1 500
Тайгинский институт железнодорожного транспорта. Проектирование здания студенческого общежития.	2009	5 130
Квартира в Октябрьском районе, ул. Овражная, 5	2009	100
Квартира в Октябрьском районе	2009	100
Тайгинский институт железнодорожного транспорта. Ремонт спортзала, лабораторного, учебного корпусов.	2009	1 890
Торговый дом «Сервис-групп»	2009	1 746
ООО «РСУ -1С»	2009	500
ООО «ПромФинстрой-2»	2009	10 400
4-этажный лечебно-оздоровительный комплекс санатория «Белокуриха» с залом бассейнов и аттракционов. ЗАО Курорт Белокуриха	2009	11 000
Гостиница аэропорта «Толмачево», г. Обь-2/ФинансАэроГрупп	2007-09	600
РАТМ, Бизнес - центр «Меридиан», ул. С. Шамшиных, 22/1	2008	2 100
Автоцентр «Порше», ул. Дачная, 42	2008	400

наименование объекта, заказчик, местонахождение	год	площадь произ- водимых работ
Компания ООО «Обь» (Гостиница с торговыми помещениями в Дзержинском районе)	2008	3 850
Тайгинский институт железнодорожного транспорта. Концертный зал	2008	260
Частное лицо. 7 эт. отель-центр «Аванта» со встроенной автостоянкой, ул. Гоголя, 189/1	2008	1 658
Санкт-Петербургская академия управления и экономики(учебный корпус), ул. Воинская, д.110	2008	300
Гипермаркет Гигант, ул. Автогенная, 126 (ООО «Востокбурвод»)	2008	2 000
Ж/д ул. Некрасова, 63/1 (ООО «Компания «Бизнесстрой»)	2008	4 800
ФинансАэроГрупп, 7 эт. гостиница «SkyPort» в аэропорту «Толмачево», г. Обь-2, пр. Мозжерина, 8	2008	1 000
СК «Строймастер», ж/к «Два капитана», ул. Галушцака, 2	2008	7 000
Пивоваренный завод «Балтика», ул. 2-ая Станционная, 34	2008	900
Детский досуговый центр «Апшерон», ул. Дзержинского, 10/1	2008	1 700
Административное здание в Кольцово	2007	3 900
Бассейн «Нептун», ул. Б. Хмельницкого, 25	2007-08	2 000
Элитная 3-уровневая квартира на Горском м/р	2007	250
ООО «Союз-10», 9-эт. ж/дом по ул. Степная, 36/1	2007	1 200
Гостиничный комплекс и бизнес-центр «DoubleTree by Hilton» по ул.Каменская	2007	7 620
СК «Строймастер», 19-эт. ж/дом «Идилия», ул. Галушцака, 4	2007	5 000
Библиотечный корпус (НГАУ)	2007	1 200
Гостиничный комплекс «Сибирь» (ЗАО «Курорт Белокуриха»)	2007-09	600
УКС НСО, Искитимская ЦРБ, г. Искитим, ул. Пушкина	2007	3 000
Номос-Банк ул. Красный пр., д. 79/2	2007	500
Адм. здание ул. Добролюбова, 16	2006-07	1000
СК «Строймастер», ЖК «Солнечный», 19-этажный ж/дом, пр. Дзержинского, 1/1	2006	2 000
НФ «Глобэксбанк» ул. Вокзальная маг., д. 8а	2006	1 700
Новосибирский авиаремонтный завод (НАРЗ), ул. Аэропорт, 2/4	2006	4 300
(фасад проходной, офисные помещения заводоуправления)	2006	1 200
Адм. здание ООО «Строймир» ул. Крылова, 31	2006	1 000

НАШИ ПАРТНЕРЫ



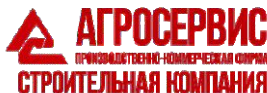
МИНИСТЕРСТВО ОБОРОНЫ
РОССИЙСКОЙ ФЕДЕРАЦИИ



Ростелеком



ГК СИБМОНТАЖСПЕЦСТРОЙ



ПРОИЗВОДИТЕЛЬНО-КОММЕРЧЕСКАЯ ФИРМА
СТРОИТЕЛЬНАЯ КОМПАНИЯ



МЕТАПРИБОР



адалин
строй
строительная
компания



УПРАВЛЕНИЕ
КАПИТАЛЬНОГО
СТРОИТЕЛЬСТВА
Новосибирской области



ЗАКРЫТОЕ АКЦИОНЕРНОЕ ОБЩЕСТВО
С Д.АЛЬФА КАПИТАЛ



ГРУППА КОМПАНИЙ

MARS



СИБ
АНТРАЦИТ



КЕМЕРОВОГРАЖДАНСТРОЙ

NOVOSIBIRSK
EXPO CENTRE



АКЦИОНЕРНОЕ ОБЩЕСТВО
ЮЖКУЗБАССТРОЙ
СТРОИТЕЛЬНАЯ КОМПАНИЯ



Строительный
ТРЕСТ № 43
АКЦИОНЕРНОЕ ОБЩЕСТВО



БРУСНИКА



(383) 354-13-30
white-bear.ru
company@white-bear.ru
г. Новосибирск,
ул. Владимировская, 26/1

От идеи до воплощения